

DES GRANDS TROUS POUR NOS SACS NOIRS!

Contrairement à ce que croient les gens, les sacs noirs ne sont pas triés, ils sont directement jetés dans des centres spéciaux

Il ne faut pas confondre les sacs jaunes destinés au tri des emballages recyclables et les sacs noirs des ordures ménagères !

Pourtant nombreux sont ceux qui imaginent encore que les sacs noirs sont triés par des agents ! C'est faux ! Que deviennent-ils alors ?

Des sacs et des conteneurs pour que tu puisses jeter :

Les sacs noirs sont utilisés pour les déchets non recyclables ou trop souillés*. Quand tu as des déchets de ce genre à jeter (par exemple une couche de bébé ou un coton tige) tu le déposes dans un sac noir puis dans un conteneur vert foncé destiné à la collecte des ordures ménagères.

Des camions pour collecter et pour transporter :



Des camions pour collecter les sacs noirs

Les agents du SICTOM vident les conteneurs dans leur camion et les transportent vers un quai de transfert. Un lieu de transit où les sacs noirs passent d'un petit camion benne à un gros semi-remorque. Les poubelles noires sont compactées dans ce gros camion de façon à le remplir au maximum.

Des centres pour stocker :



Triste réalité, les sacs noirs sont enfouis pour toujours...

Les sacs sont vidés dans un centre d'enfouissement des déchets, un lieu spécial prévu pour stocker tous les sacs noirs. Pour les stocker on les enterre dans des immenses casiers. Ces casiers sont protégés par d'épaisses géo-membranes qui limitent la pollution de la terre et des nappes phréatiques pas les déchets.

Des outils pour bien trier :

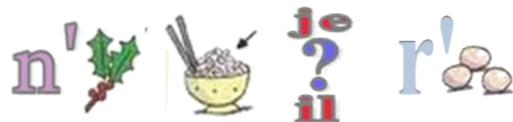


Des outils pour bien trier à deux pas de chez toi !

C'est à la maison que se fait le tri de tes déchets, tu as tous les outils qu'il te faut près de chez toi : des sacs jaunes pour les emballages recyclables, des bornes à verre pour les bouteilles, les pots et les bocaux en verre, des bornes à papier pour les journaux et les revues sans oublier les déchèteries pour les déchets dangereux !

Si tu ne tries pas, personne ne pourra le faire à ta place ! Alors, à toi de jouer !

RÉBUS



(Solution page 4)

LEXIQUE

AMPLEUR : synonyme d'importance, d'étendue.

« **ÇA URGE !** » : expression familière, verbe intransitif signifiant que c'est urgent.

DÉGÂTS : dommages importants causés par quelqu'un ou par quelque chose.

FLÉAU : signifie une grande catastrophe.

INTENSIFIER : rendre plus intense, accentuer.

« **METTRE LE PAQUET !** » : expression familière qui signifie mettre les moyens pour parvenir à un but.

PRÉVENTION : ensemble des dispositions prises pour limiter ou éviter un danger ou un problème.

PROMETTEUR : c'est très positif, c'est plein de promesse.

SOUILLÉ : pollué, contaminé, sale.

Tiers : chaque partie d'un tout divisé en trois parties égales.

SOLUTIONS DES JEUX SUDOKU



RÉBUS
De la nourriture dans la poubelle c'est pas normal !

Contact :
SICTOM du Périgord Noir
Anne BOURGEOIS
« La Borne 120 »
24200 MARCILLAC ST QUENTIN
tél. 05 53 29 87 09
email : com-sictom@orange.fr

Crédits :
Pour les illustrations : Mr Puzzle (BD), Sophie Anfray, France Nature environnement, Intermarché (Publicité), Le Théâtre des Zouloüs.

La Tri' Logik

du SICTOM du Périgord Noir

Le petit journal du tri et de la prévention des déchets à partir de 7 ans • n°15- Février 2017

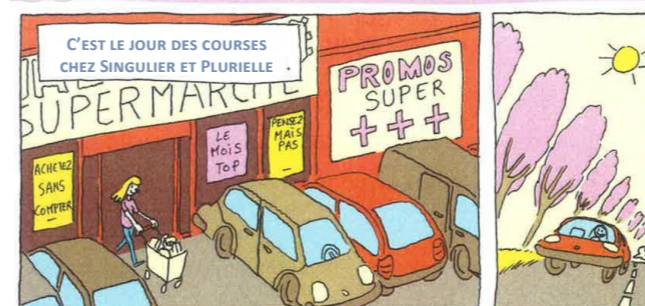
GASPILLER C'EST PAS "GAGNER" !

Du pain et des légumes, de la viande ou des yaourts... Non ! Ce n'est pas ma liste de courses ni le contenu de mon frigo ! C'est bel et bien le contenu de la poubelle noire !

Page 3



BD Extrait de « Plurielle et Singulier, détectives recycleurs ». Illustrations Mr Puzzle.



SOMMAIRE

CULTURE

LA TROUPE DES ZOULOUS

Un spectacle théâtral proposé à tous les enfants de CM1 et CM2 en Dordogne !

(Page 2)

ENVIRONNEMENT

UN TROU DE GÉANT !

C'est pas tout de jeter sans compter, mais où vont nos déchets quand on les a mis dans le sac noir ?

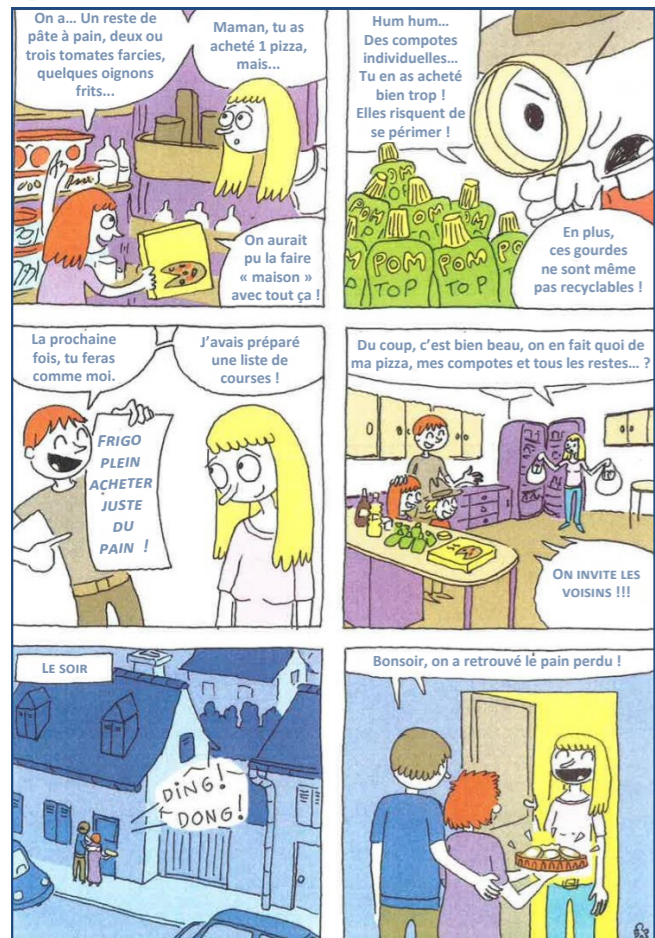


(Page 4)

STOP PUB
Réduisons vite nos déchets !
Merci

PROCHAIN
NUMÉRO DE
LA TRI'LOGIK
DU SICTOM
EN MAI 2017 !

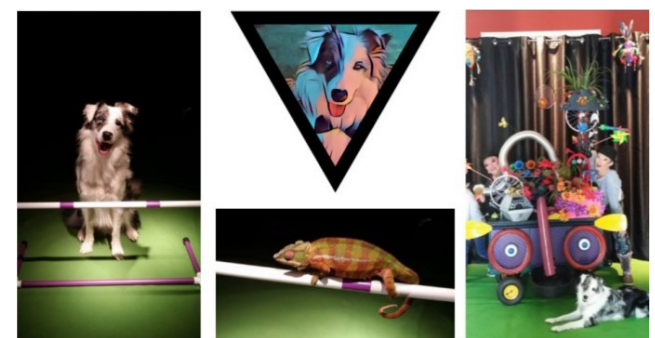
BD Suite de l'aventure ! Regarde ce que Plurielle et Singulier ont fait pour éviter de gaspiller la nourriture !



LE THÉÂTRE DES ZOULOUS

Après un essai prometteur* l'année dernière dans 3 écoles de la Dordogne, la troupe s'apprête à partir à la rencontre de tous les écoliers de CM1 et CM2 !

Depuis plusieurs années, les élèves de CM1 et CM2 étaient invités tous les deux ans à un concert rock... Et bien changement radical en 2017 ! C'est un autre style, un cadre plus intime, une approche originale du thème du tri et de la prévention des déchets.. Cette pièce de théâtre comique sera présentée au mois de mars 2017. Au programme, un duo explosif et la participation d'animaux ultra attachants ! Mais chut ! Il y aura surtout de belles surprises et de l'interaction : un moment à partager avec tes camarades sans aucune modération !



Les animaux comptent parmi les acteurs de ce théâtre comique !

SUDOKU Spécial déchets !

But du jeu : remplir toutes les cases avec les 9 images en veillant toujours à ce qu'une même image ne figure qu'une seule fois par colonne, une seule fois par ligne et une seule fois par carré de 9 cases.



Pour t'aider, découpe les images ci-contre et place-les dans la grille !

POUR VOTRE SANTÉ MANGEZ 5 FRUITS ET LEGUMES MOCHES PAR JOUR.

Avec les fruits et légumes moches, intermarché lutte contre le gaspillage alimentaire.

L'AUBERGINE MOCHE

A CE PRIX LA ELLE POURRAIT ÊTRE ENCORE PLUS MOCHE.

Avec les fruits et légumes moches, intermarché lutte contre le gaspillage alimentaire.

les fruits & légumes MOCHES

Exemple de campagne de sensibilisation d'une enseigne de supermarché

ALLEZ, AU RÉGIME LA POUBELLE ! PARCE QUE ÇA URGE* !

Et si on disait enfin STOP au gaspillage de la nourriture ? Parce que ce n'est quand même pas normal !



Comment en est-on arrivé là ? comment lutter contre le gaspillage alimentaire ?

Quand l'animatrice du SICTOM passe dans ta classe et te dit que plus d'un tiers* de la production de nourriture humaine va à la poubelle, tu te dis peut-être que tu as du mal à voir ce que cela représente... Quand elle te dit qu'en France, plus de 1,3 millions de tonnes de nourriture encore consommable finit à la poubelle cela te paraît sûrement un peu compliqué à imaginer... Par contre, quand elle te dit que tu jettes 20 kilos d'aliments par an à la poubelle, là, c'est directement toi qui est visé et c'est toi qui est invité à faire des efforts !

La France en marche contre le gaspillage !

Devant l'ampleur* de la catastrophe, la France a décidé d'intensifier* la lutte contre le gaspillage de la nourriture. Depuis 2015, les grandes surfaces n'ont, par exemple, plus le droit de détruire la nourriture invendue, mais doivent organiser sa redistribution. Les consommateurs sont eux aussi sensibilisés à travers les journaux, la télévision, internet... L'Etat a mis le « paquet »* sur la prévention* du gaspillage alimentaire !

Des dégâts* énormes !



Il faut dire que les dégâts sont impressionnants : une famille française jette l'équivalent de 400€ d'aliments par an ! Pour être plus clair, cela revient à jeter son chariot de course après être passé à la caisse pendant 1 mois ! Et hop... les yaourts, les barquettes de fromage et le jambon... à la poubelle !

Les différentes étapes du gaspillage

Il n'y a pas qu'à la maison que l'on peut gaspiller de la nourriture ! Regarde un peu ce tableau qui t'explique que les aliments sont gaspillés à différents niveaux !



Des expériences prometteuses* !

Il faut tout de même rester un peu positifs ! Déjà plusieurs personnes ont décidé de changer leur comportement en évitant de gaspiller... Certains sont devenus des pros du « 0 déchet » ! Comme par exemple Béa Johnson, une française vivant aux Etats-Unis, qui a réussi à adapter son mode de vie et à ne produire que l'équivalent d'un tout petit bocal de déchets par an ! C'est aussi le cas de cette chaîne de supermarchés qui incite à consommer des produits « moches » qui sont tout aussi bons ! Car il faut savoir que 4 légumes sur 10 sont jetés parce qu'ils ne sont pas assez parfaits !

Nous pouvons tous ensemble réduire ce fléau* ! Trop de personnes ne mangent pas à leur faim dans le monde et jeter sans compter est inadmissible ! Alors on compte sur toi !

Plus d'info : <http://www.consoglobe.com/bea-johnson-dame-au-zero-dechet-lexemple-suivre-cg>
Sources : France Nature Environnement.